

## Zpráva z evaluačního nástroje dotazník interakce učitele a žáků



Škola	Testovací škola NÚOV, Praha
Předmět	Český jazyk
Učitel	pepa novák
Hodnotilo žáků	4

## Procentuální distribuce odpovědí

	rozhodně ano	zčásti ano	spíše ne	jistě ne
Je trpělivý	0.0 %	50.0 %	50.0 %	0.0 %
Často se s žáky směje, je s ním legrace	100.0 %	0.0 %	0.0 %	0.0 %
Je tolerantní, dovede dát žákovi „druhou šanci“	0.0 %	25.0 %	25.0 %	50.0 %
Křičí na žáky	25.0 %	25.0 %	25.0 %	25.0 %
Dovede žáky zesměšňovat, ironizovat	0.0 %	0.0 %	25.0 %	75.0 %
Připomíná neúspěchy žáků či jejich chyb z dřívější doby	0.0 %	75.0 %	25.0 %	0.0 %
Inovuje výuku, vymýšlí pro žáky stále nové úkoly	25.0 %	75.0 %	0.0 %	0.0 %
Je žáky respektován	0.0 %	50.0 %	25.0 %	25.0 %
Jeho vyučovací hodiny mají jasnou strukturu a cíl	0.0 %	50.0 %	25.0 %	25.0 %
Spokojí se s každým vysvětlením nesplněného úkolu	25.0 %	0.0 %	50.0 %	25.0 %
Většinou známkuje dosti mírně	50.0 %	25.0 %	0.0 %	25.0 %
Vyrušuje-li někdo ze žáků při vyučování, příliš si toho nevšímá	25.0 %	50.0 %	0.0 %	25.0 %

## Průměrná klasifikace (z "vysvědčení")

Chování k žákům	1.30
Úsměvy a legrace se žáky	2.00
Laskavost a pomoc při obtížích žáků	2.50
Vedení a organizace vyučovací hodiny	1.80
Zajímavé vyučování	1.50
Spravedlivý přístup k hodnocení žáků	2.80

## Grafické znázornění výsledků

Váš bodový skóre od každého žáka/studenta je převeden na percentilovou škálu tj. procentové umístění Vaší hodnoty v rámci rozsáhlého reprezentativního referenčního souboru cca 2000 učitelů ČR. (příklad: percentil=70 značí, že 70 % osob z referenčního souboru má bodové hodnocení nižší nebo rovné vašemu bodovému hodnocení a zbylých 30% má vyšší bodové hodnocení).

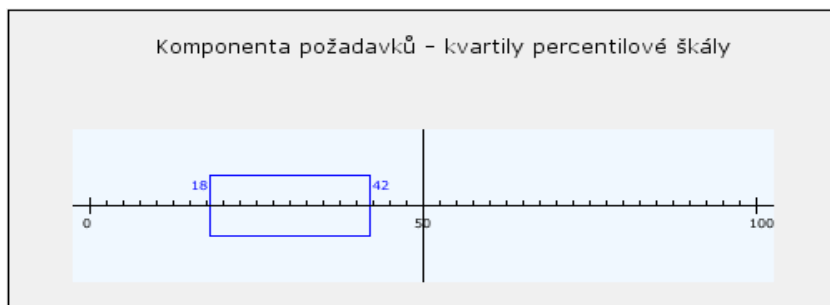
Následující grafy Vám prezentují statistické charakteristiky tří percentilových škál získaných na základě souboru žáků/studentů.

„Krabicové“ grafy prezentují kde leží medián, tedy hodnota, pod níž se nachází 50% hodnot (čára uvnitř krabice). Mezi stranami obdélníku (krabice) se nachází 50% všech hodnocení (25% pod mediánem a 25% nad mediánem). Nad (resp. pod) pod obdélníkem se nachází 25% (nejnižších resp. nejvyšších hodnot).

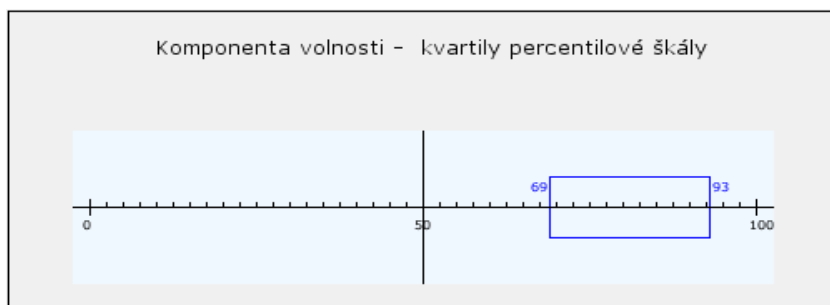
Pro ilustraci je graf doplněn i aritmetickým průměrem hodnot.



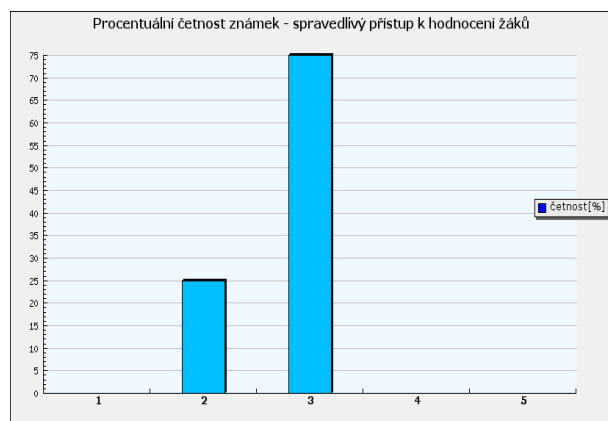
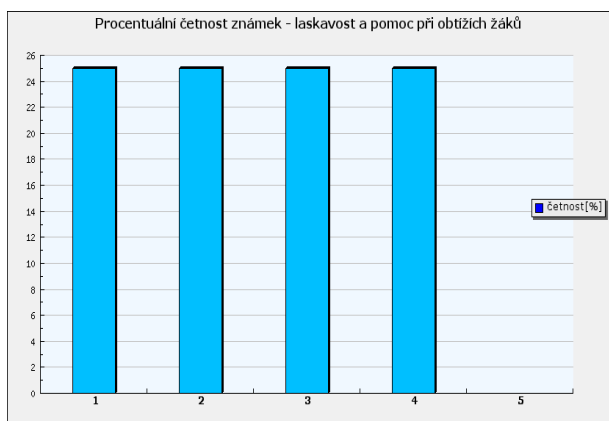
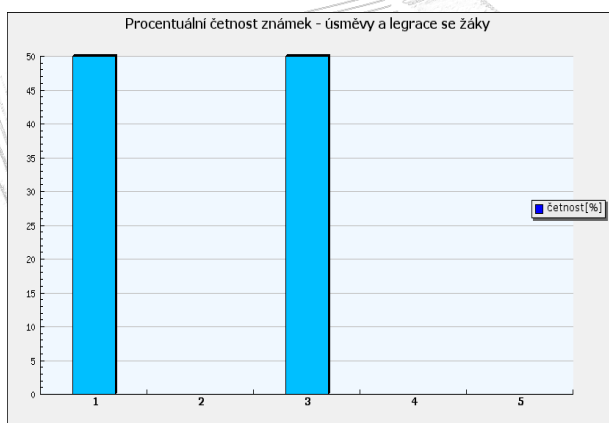
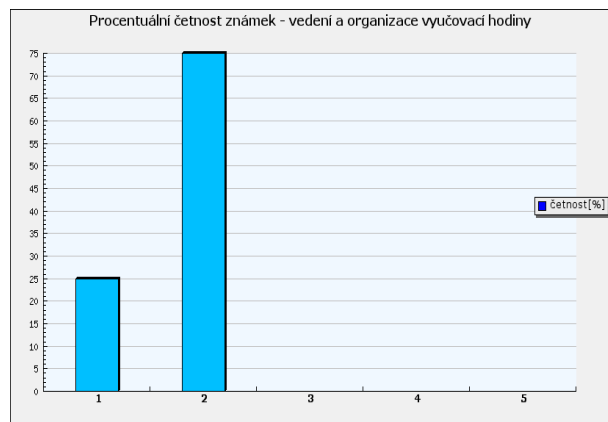
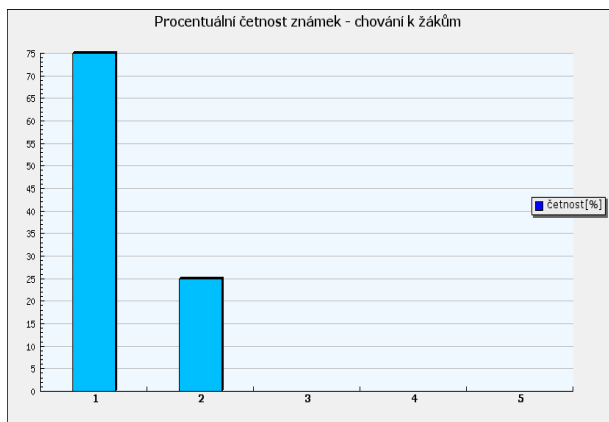
Aritmetický průměr v oblasti: 17.0



Aritmetický průměr v oblasti: 41.0

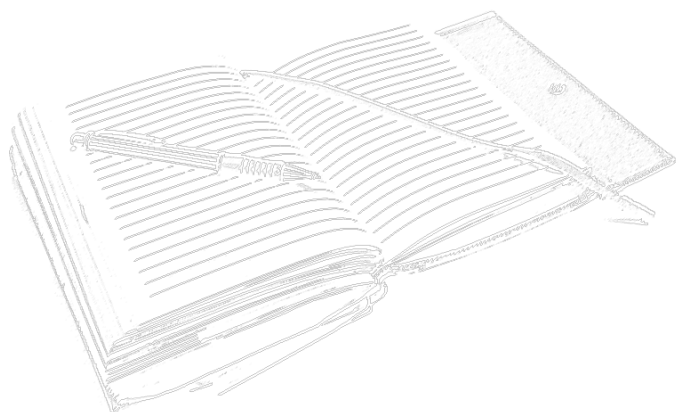


Aritmetický průměr v oblasti: 84.0



### Sebereflexa žáků

- 1, bvnbn
- 2, dbbcv
- 3,
- 4, vbnbn



## Vzkazy učiteli

- 1, vbnbvn
- 2, bncvnbvnbvn
- 3,
- 4, bvbnbvn

