



INVESTICE DO ROZVOJE VZDĚLÁVÁNÍ

Export žáků ze systému SAS

Návod

Export žáků ze systému SAS

Export je možný provést ze systému SAS 7.1 a vyšší. Na požádání je možné jej doplnit i do starších verzí systému SAS.

Export žáků pro portál evaluačních nástrojů evaluacninastroje.cz se ze systému SAS provádí pomocí výstupu dle tiskové sestavy a uložení výsledku do příslušného formátu.

Pro export je vyžadována sestava *Export pro portál evaluačních nástrojů (SAS71).SZS*, která bude součástí instalace SAS od verze 7.2. Pokud nemá škola v aktuální databázi dostupnou příslušnou tiskovou sestavu, musí před prvním použitím exportu provést přípravné operace. Při dalším exportu už tyto přípravné operace neprovádí.

Přípravné operace pro SAS 7.1

Pro SAS 7.1 je možné nainstalovat požadovanou sestavu v modulu *Informační servis*.

Postup:

- Načíst nové zprávy pomocí funkce *Operace | Aktualizovat zprávy*.
- Vlevo vybrat stránku *SAS na internetu | Tiskové sestavy*.
- Kliknout na kapitolu *Export pro portál evaluačních nástrojů (SAS71)* a odsouhlasit stažení a instalaci tiskové sestavy.

Přípravné operace pro SAS 7.2 a vyšší

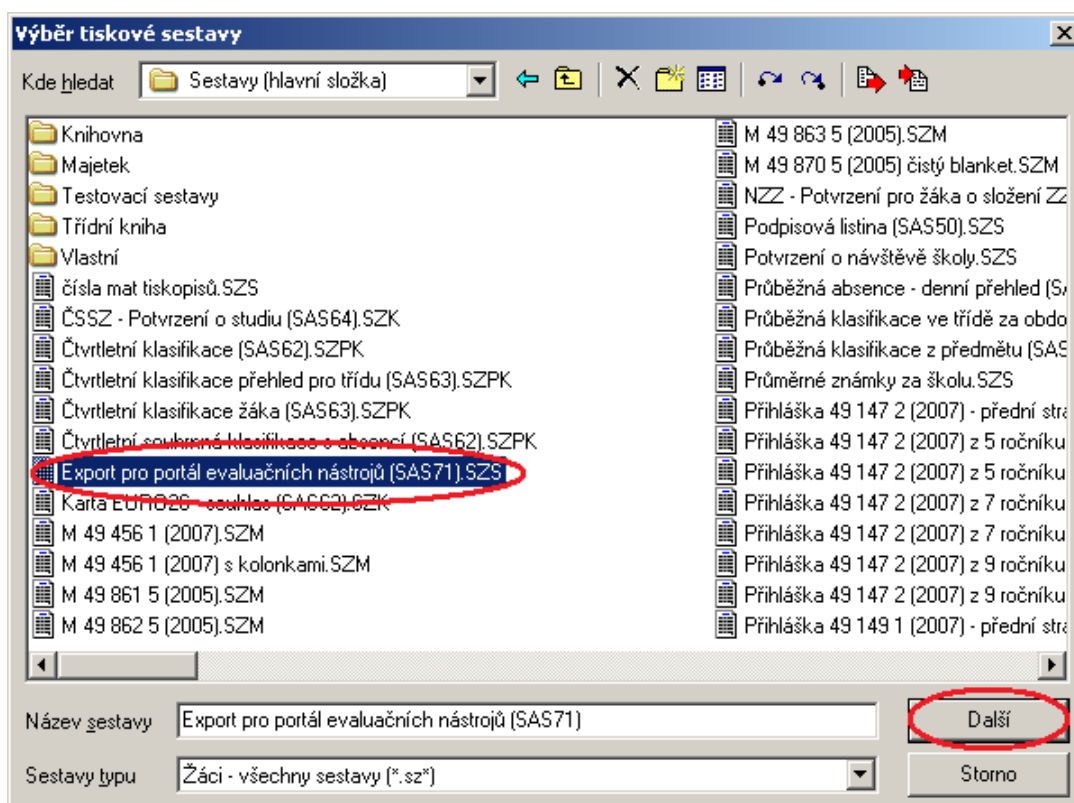
Protože instalace sestav je volitelná, nemusí být požadovaná sestava v systému SAS dostupná. V tom případě je možné ji doinstalovat z instalačního CD:

- Spustit modul *Návrhář tiskových sestav*.
- Zvolit funkci *Sestava | Manažer sestav*.
- Vybrat tlačítko *Import sestavy ze souboru* (poslední tlačítko v horní liště okna *Manažer sestav*).
- V okně *Otevřít* (standardní okno Windows) vybrat instalační CD systému SAS, složku *SOUBORY \ SAS71 \ Sestavy*, označit soubor *Export pro portál evaluačních nástrojů (SAS71).SZS* a zvolit tlačítko *Otevřít*.
- V okně *Import sestavy ze souboru* zvolit tlačítko *OK*.
- Tlačítkem *Zavřít* ukončit okno *Manažer sestav*.
- Ukončit modul *Návrhář tiskových sestav*.

Provedení exportu žáků

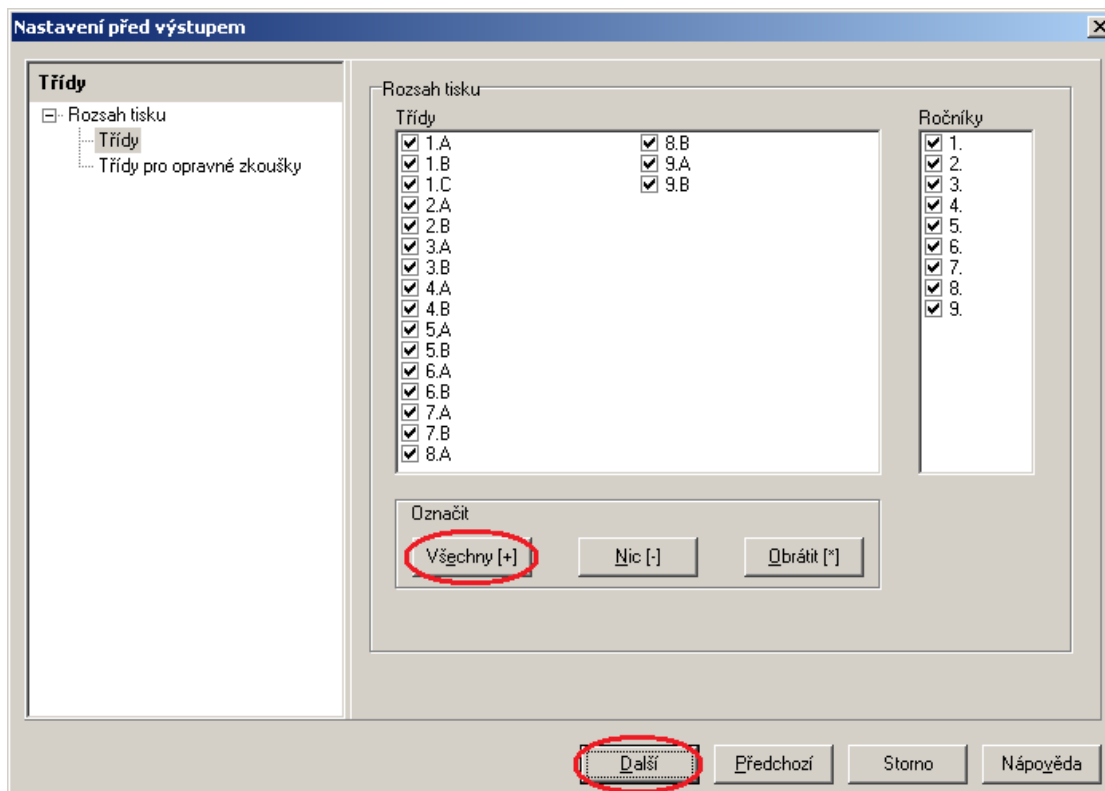
V modulu *Evidence žáků* zvolit funkci *Výstupy | Tisk*.

V okně *Výběr tiskové sestavy* vybrat sestavu nazvanou *Export pro portál evaluačních nástrojů (SAS71).SZS* a stisknout tlačítko *Další*.

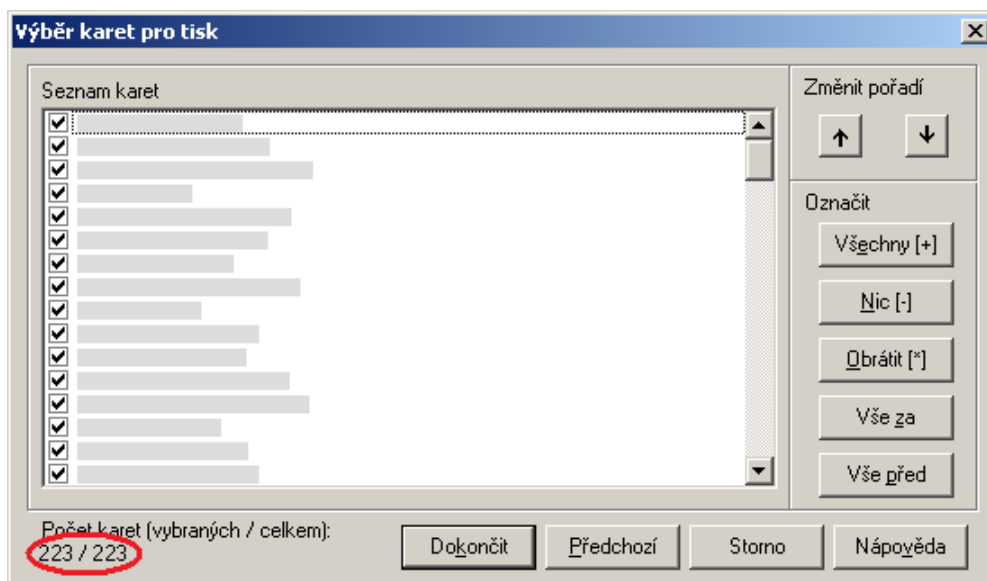


Zobrazí se okno *Nastavení před výstupem*. Na stránce *Rozsah tisku* | *Třídy* označit všechny třídy tlačítkem *Všechny* (klávesová zkratka +) a stisknout tlačítko *Další*.

Poznámka: Pokud by se měli vybrat žáci jen některých tříd, neznačovat všechny třídy tlačítkem *Všechny*, ale zaškrtnout jen požadované třídy.

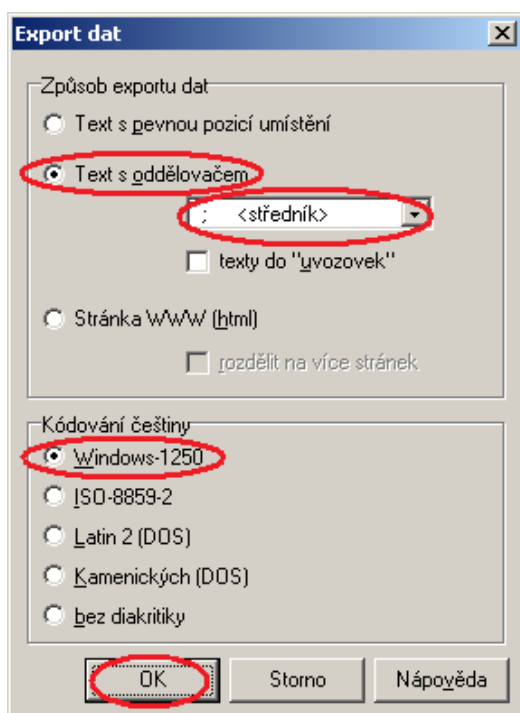


Proběhne výběr karet a zobrazí se okno *Výběr karet pro tisk* se seznamem žáků školy, všichni jsou zaškrtnuti. V levém dolním okně zkontrolovat počet žáků, který je ve tvaru *počet vybraných / počet celkem* – obě čísla by měla odpovídat počtu žáků na škole. Stisknout tlačítko *Dokončit*.



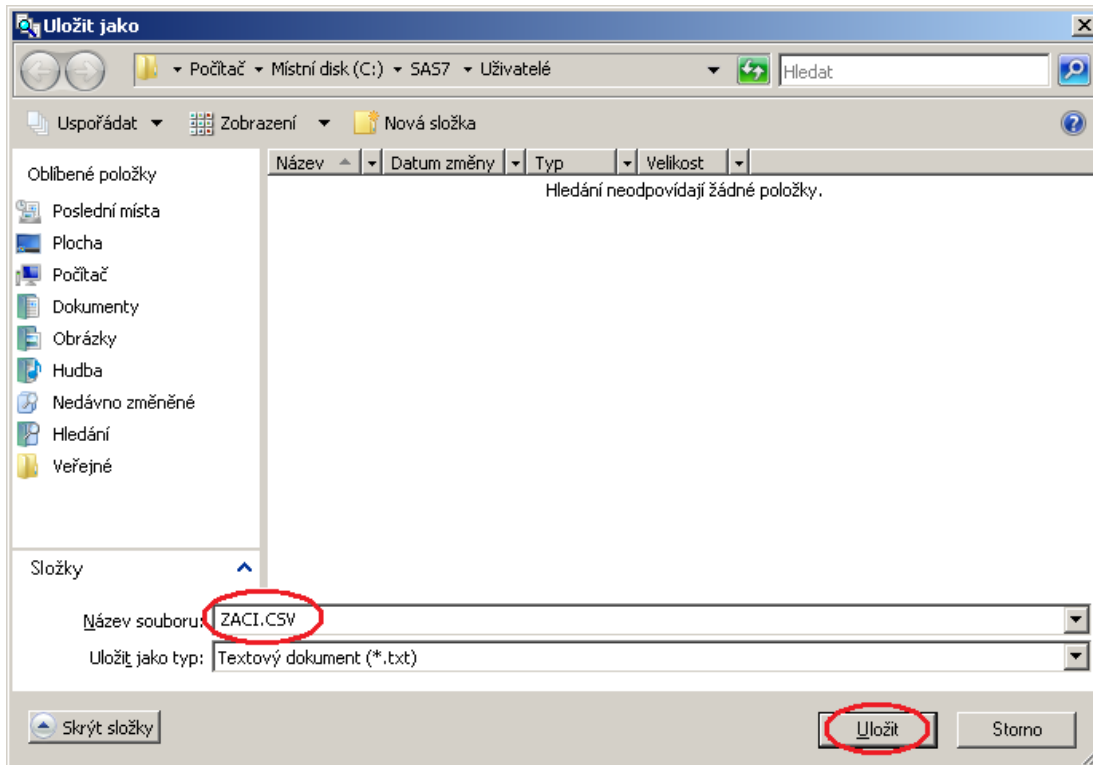
Vygeneruje se tisková výstup v modulu *Prohlížeč výstupů*, zvolit funkci *Sestava | Export dat*.

V okně *Export dat* nastavit *Způsob exportu dat* na *Text s oddělovačem*; *<středník>*, *Kódování češtiny* na *Windows-1250* a stisknout tlačítko *OK*.



Zobrazí se okno *Uložit jako* – standardní okno Windows, může mít různý vzhled podle verze Windows. V horní části okna nastavit složku, kam se soubor uloží – nabízí se složka *Uživatelé*, což je podsložka, kde je instalován SAS.

Do položky *Název souboru* zadat *ZACI.CSV* (zadat celé, přesně jak je uvedeno). Stisknout tlačítko *Uložit*.



Pokud už soubor *ZACI.CSV* ve složce existuje, zobrazí se potvrzovací dotaz, zda se má stávající soubor nahradit novým.